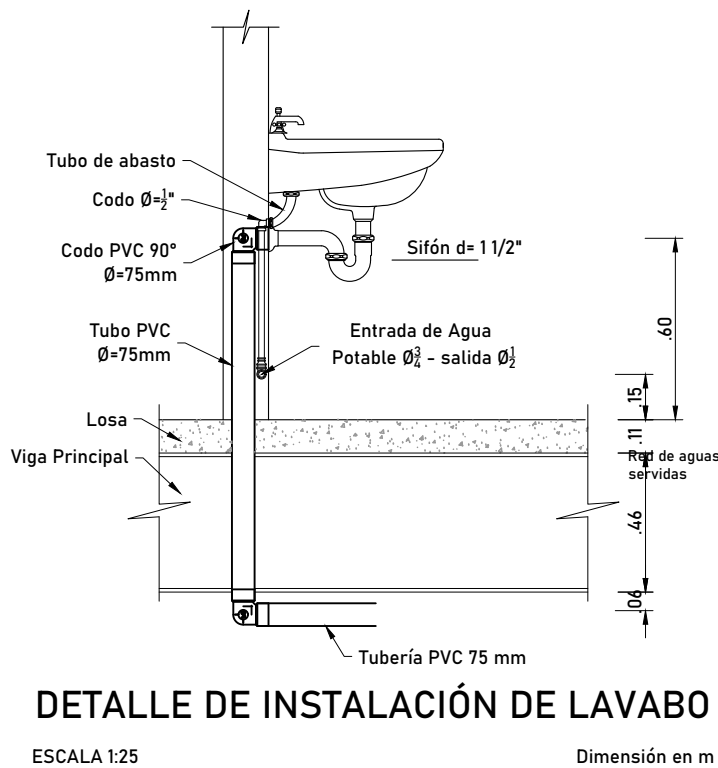
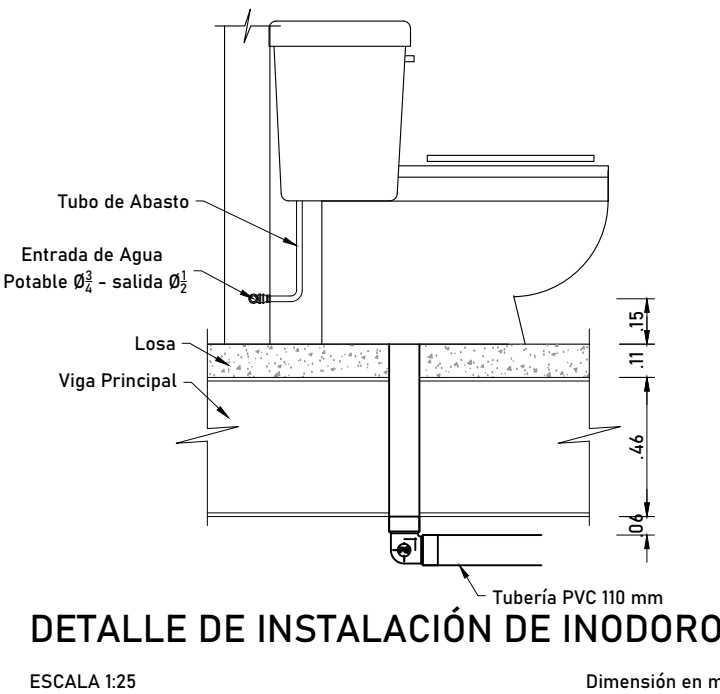


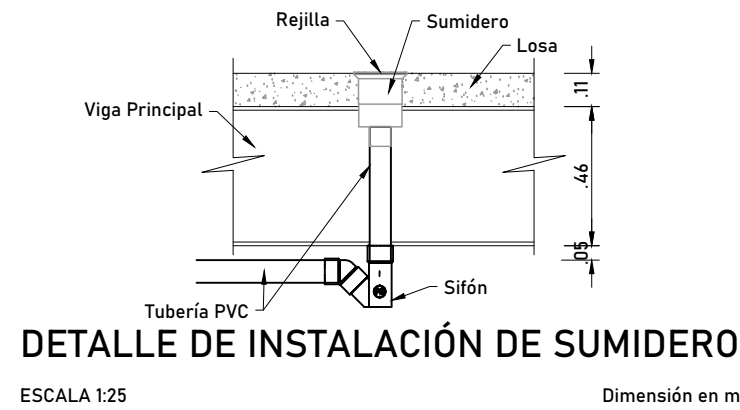
INSTALACIONES SANITARIAS
TERCERA PLANTA Nv+11.88
Escala 1:40 Dimensiones en m



DETALLE DE INSTALACIÓN DE LAVABO
ESCALA 1:25 Dimensiones en m



DETALLE DE INSTALACIÓN DE INODORO
ESCALA 1:25 Dimensiones en m



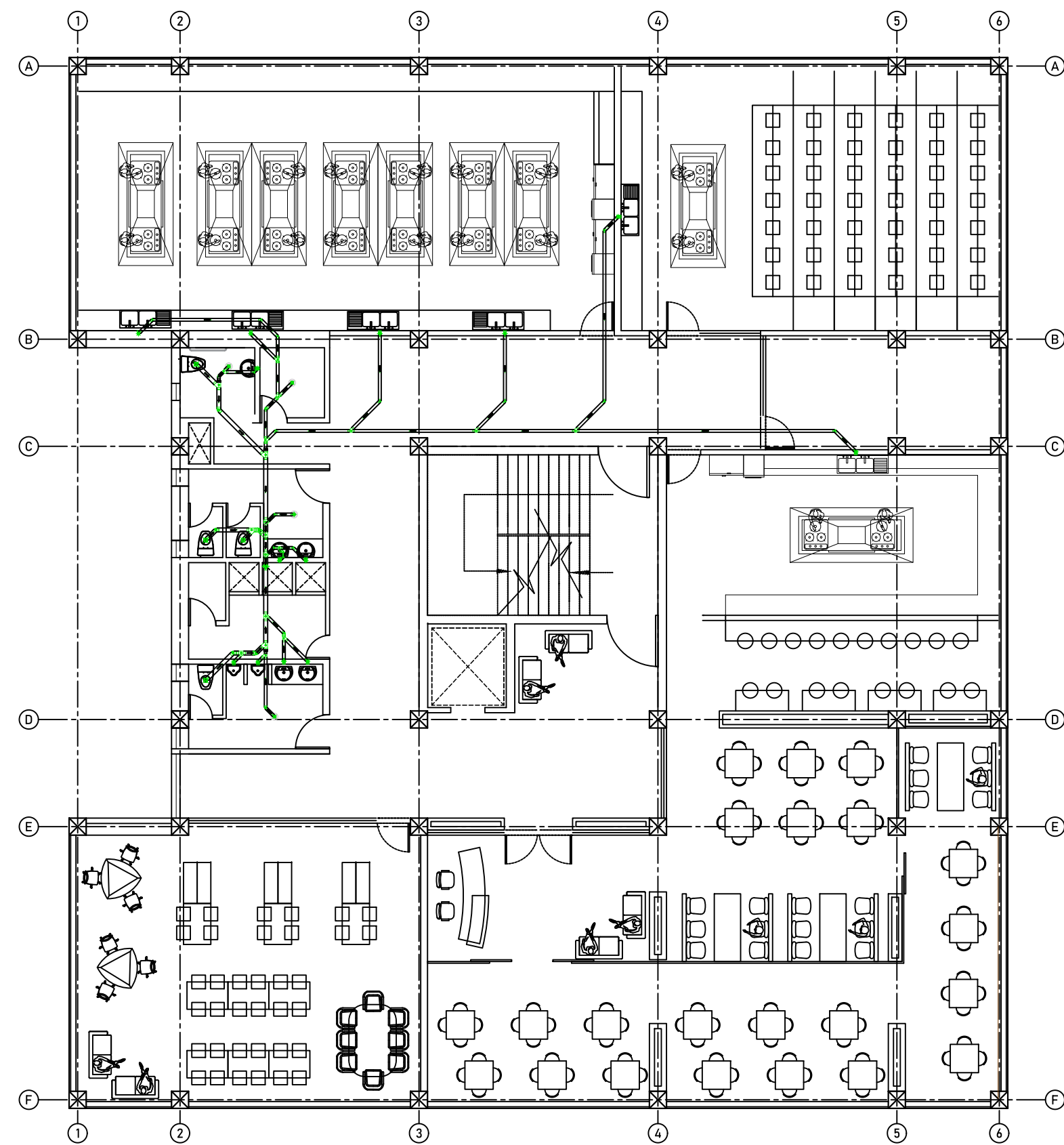
DETALLE DE INSTALACIÓN DE SUMIDERO
ESCALA 1:25 Dimensiones en m

SIMBOLOGÍA SANITARIA

Símbolo	Descripción
	Sifón
	Tapón
	Codo 90°
	Codo 45°
	Y de Ø110 a Ø75
	Y de Ø110 a Ø110
	Reducción de Ø110 a Ø75
	Caja de revisión
	Dirección de flujo
	Tubería aguas servidas
	Bajante aguas servidas

ESPECIFICACIONES TÉCNICAS INTALACIONES SANITARIAS - AGUAS LLUVIA

- TUBERÍA Y ACCESORIOS PVC CON DIÁMETROS INDICADOS EN MM. NORMAS: ASTM 2.465-INEN 1374.
- LAS TUBERÍAS TENDRÁN PENDIENTE MÍNIMA DEL 0.50%.
- LAS CANALIZACIONES PARA DESALOJO DE LAS AGUAS SANITARIAS SE CONECTARÁN A LA RED PÚBLICA DE ALCANTARILLADO.
- LAS TRAYECTORIAS DE LAS TUBERÍAS SE RESPETARÁN EN LO POSIBLE SEGÚN LOS PLANOS Y SE PODRÁN VARIAR DE ACUERDO CON LA DIRECCIÓN DE LA OBRA.
- NO CALENTAR LA TUBERÍA PARA HACER CONEXIONES Y/O UNIONES.
- PRESIÓN DE PRUEBAS: 0.4 KG/CM2 MÍNIMO.
- FLEXIÓN: NO SERÁ MAYOR QUE EL 5% EN EL TUBO HÚMEDO CON RELACIÓN A LA FLEXIÓN DEL TUBO SECO.
- APLASTAMIENTO: EL DIÁMETRO PROMEDIO NO CAMBIARÁ EN MÁS DE 10%.
- UNIONES: SOLDADURA DE PEGAMENTOS PLÁSTICOS.
- LAS CAJAS DE CONEXIÓN SERÁN CUADRADOS DE 60 CM. DE LADO, CON LA PROFUNDIDAD INDICADA EN EL PLANO; CONSTRUÍDOS DE HORMIGÓN SIMPLE F'C = 210 KG/CM², CON TAPA DE HORMIGÓN DE 70 CM. DE LADO Y UN ESPESOR DE 10 CM, ENLUCIDAS CON MORTERO 1:3 (CEMENTO: ARENA).
- TAPAR CORRECTAMENTE LAS CAJAS DE REGISTRO A FIN DE NO PERMITIR LA SALIDA DE GASES Y MALOS OLORES.



IMPLANTACIÓN INSTALACIONES SANITARIAS
TERCERA PLANTA Nv+11.88
Escala 1:150 Dimensiones en m



AVENIDA ANTONI JOSÉ DE SUCRE, KM 1 1/2; RIOBAMBA

BETZABÉ VALLADARES
arquitecta

UNIVERSIDAD NACIONAL
DE CHIMBORAZO

PROPIETARIO:

UNIVERSIDAD NACIONAL DE CHIMBORAZO

PROYECTO
HIDROSANITARIO:

Ing. Pablo Javier Flores Navarrete
P - 1027-12-1102542 C.I.2100298435

CONTENIDO:
DETALLE SANITARIO TERCERA PLANTA

HOJA

4

FECHA:
Noviembre 2023

ESCALA:
Indicada

AA.SS. 5

PROYECTO HIDROSANITARIO DEL EDIFICIO DE LA
FACULTAD DE INGENIERÍA

CLAVE CATASTRAL 0001070403306900
NÚMERO DE PREDIO 60103006001056000000000

AVALADO:

Ing. Pablo Flores
DIRECTOR DEL
PROYECTO

Arq. Daniela Heredia
FISCALIZADOR DEL
PROYECTO

Ing. Oscar Paredes
ADMINISTRADOR DEL
PROYECTO

SELLOS MUNICIPALES: